


PREMIO NACIONAL DE INGENIERÍA
AÑO 2012
DISEÑO Y CONSTRUCCIÓN
TÚNEL FALSO EL CUNE

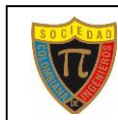


PUENTE PEATONAL EL ANCLA K56+100

DESCRIPCION GENERAL FASE I	
Tipo de obra	Construcción
Ejecución	Marzo 2021 – Marzo 2022
Actividades	
<ul style="list-style-type: none">Desmante y limpieza	<ul style="list-style-type: none">Cimentación y construcción
Avance	Cimentación C/N: 100% Cimentación C/S: 100% Pilas rampa C/N: 100% Rampas 95% Baranda: 100% AVANCE TOTAL 99%
	

Autopista a Medellín K10 + 600 Costado Sur, Tenjo, PBX: (091) 5939260
E-mail: servicios@concesionsabana.com / Página Web: www.concesionsabana.com
NIT. 800.235.280-7





PREMIO NACIONAL DE INGENIERÍA
AÑO 2012
DISEÑO Y CONSTRUCCIÓN
TÚNEL FALSO EL CUNE



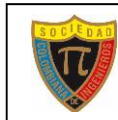
PUENTE PEATONAL BIOMAX K54+700

DESCRIPCION GENERAL FASE I	
Tipo de obra	Construcción
Ejecución	Abril 2021 –Mayo 2022
Actividades	
• Desmante y limpieza	• Cimentación y construcción
Avance	Cimentación: 100% Infraestructura: 100% Superestructura: 95% Prueba de carga: 0% AVANCE TOTAL 74%




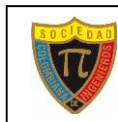
Autopista a Medellín K10 + 600 Costado Sur, Tenjo, PBX: (091) 5939260
E-mail: servicios@concesionsabana.com / Página Web: www.concesionsabana.com
NIT. 800.235.280-7





MURO 23I DEL K51+203 a K51+245 C/N

DESCRIPCIÓN GENERAL	
Tipo de obra	Mantenimiento y rehabilitación
Ejecución	Agosto 2021 – Febrero 2021
Actividades	
Demolición estructuras existentes 100% Excavación material común 100% Conectores de cortante 100% Instalación de drenes 100% Armado acero viga y muro 100%	Fundida viga y muro 100% Instalación de anclajes activos 100% Instalación de relleno y sub-base 100% Instalación de carpeta asfáltica 100% instalación de señalización 100%
Diagnóstico	
Intervención estructural del muro 23I, el cual fue afectado por presiones hidrostáticas en el trasdós del muro. Dado que este fue diseñado y construido utilizando los requisitos de la normatividad CCP 95, se utilizarán estos mismos criterios pues no se pretende una repotenciación del muro por actualización de norma.	
	

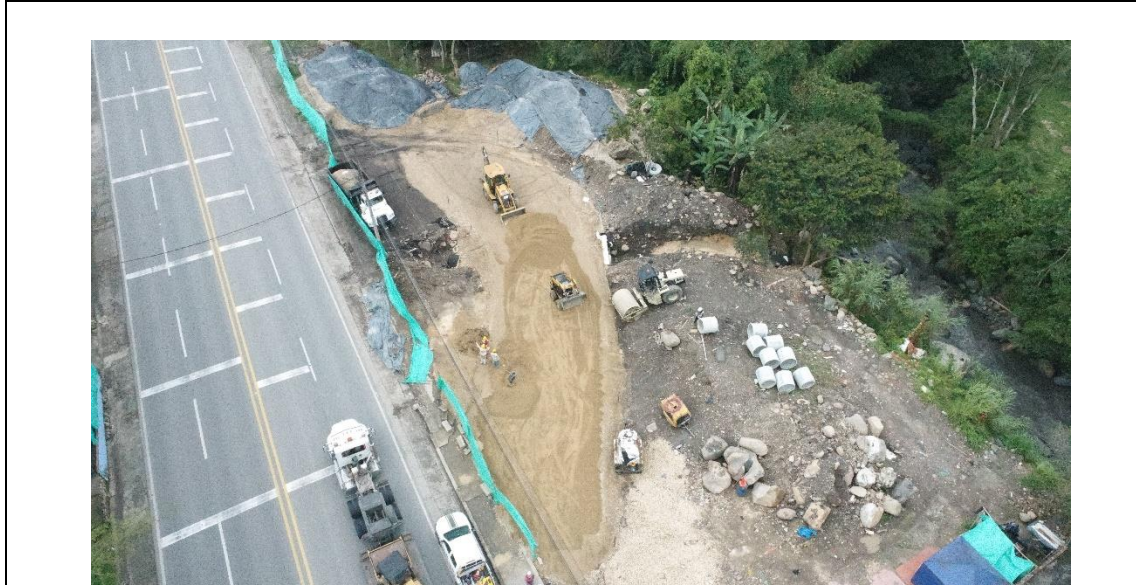


PREMIO NACIONAL DE INGENIERÍA
AÑO 2012
DISEÑO Y CONSTRUCCIÓN
TÚNEL FALSO EL CUNE



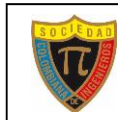
RETORNO ASTURIAS K56+200

Tipo de obra	Construcción
Ejecución	Mayo 2021 –Marzo 2022
Actividades	
<ul style="list-style-type: none">• Demolición	<ul style="list-style-type: none">• Construcción
Avance 63%	Demolición y Retiro de Escombros 100% Traslado de redes 75% Topografía para diseño 100% Diseño geométrico 100% Excavación 100% Instalación Base granular 60% Instalación Sub-base 30% Capa de Rodadura 0% Demarcación y Señalización 0%



Autopista a Medellín K10 + 600 Costado Sur, Tenjo, PBX: (091) 5939260
E-mail: servicios@concesionsabana.com / Página Web: www.concesionsabana.com
NIT. 800.235.280-7





PREMIO NACIONAL DE INGENIERÍA
AÑO 2012
DISEÑO Y CONSTRUCCIÓN
TÚNEL FALSO EL CUNE



CIERRES E IMPLEMENTACIÓN DE PLANES DE MANEJO DE TRÁFICO CON EL FIN DE GARANTIZAR LA SEGURIDAD A LOS USUARIOS DEL PROYECTO CONCESIONADO.”

ITEM	ABSCISA	CARRIL / CALZADA	DISPOSITIVO IMPLEMENTADO
1	K67+500 K 67+700	NORTE CARRIL LENTO	Cierre preventivo y en seguimiento por desprendimiento.



Autopista a Medellín K10 + 600 Costado Sur, Tenjo, PBX: (091) 5939260
E-mail: servicios@concesionsabana.com / Página Web: www.concesionsabana.com
NIT. 800.235.280-7





PREMIO NACIONAL DE INGENIERÍA
AÑO 2012
DISEÑO Y CONSTRUCCIÓN
TÚNEL FALSO EL CUNE

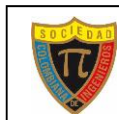


ITEM	ABSCISA	CARRIL / CALZADA	DISPOSITIVO IMPLEMENTADO
2	K 69+900 K70+450	NORTE CARRIL LENTO	Cierre preventivo y en seguimiento por desprendimiento.



Autopista a Medellín K10 + 600 Costado Sur, Tenjo, PBX: (091) 5939260
E-mail: servicios@concesionsabana.com / Página Web: www.concesionsabana.com
NIT. 800.235.280-7





PREMIO NACIONAL DE INGENIERÍA
AÑO 2012
DISEÑO Y CONSTRUCCIÓN
TÚNEL FALSO EL CUNE



--

ITEM	ABSCISA	CARRIL / CALZADA	DISPOSITIVO IMPLEMENTADO
4	K52+000	NORTE / CARRIL LENTO	Tránsito unidireccional por calzada norte desde K 51+800 al K 52+400 con auxiliares de tráfico las 24 horas, por obras inestabilidad en el muro 52



Actualización 10 de marzo de 2022.

Autopista a Medellín K10 + 600 Costado Sur, Tenjo, PBX: (091) 5939260
E-mail: servicios@concesionsabana.com / Página Web: www.concesionsabana.com
NIT. 800.235.280-7

